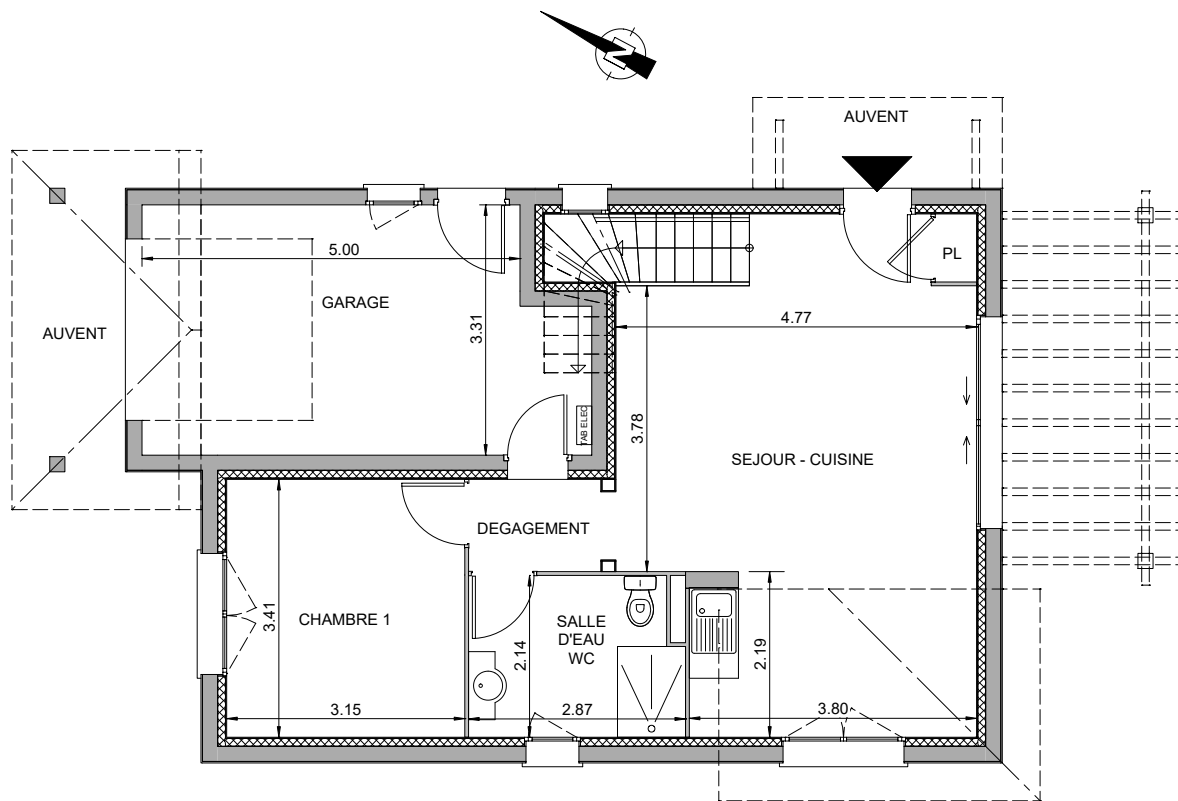
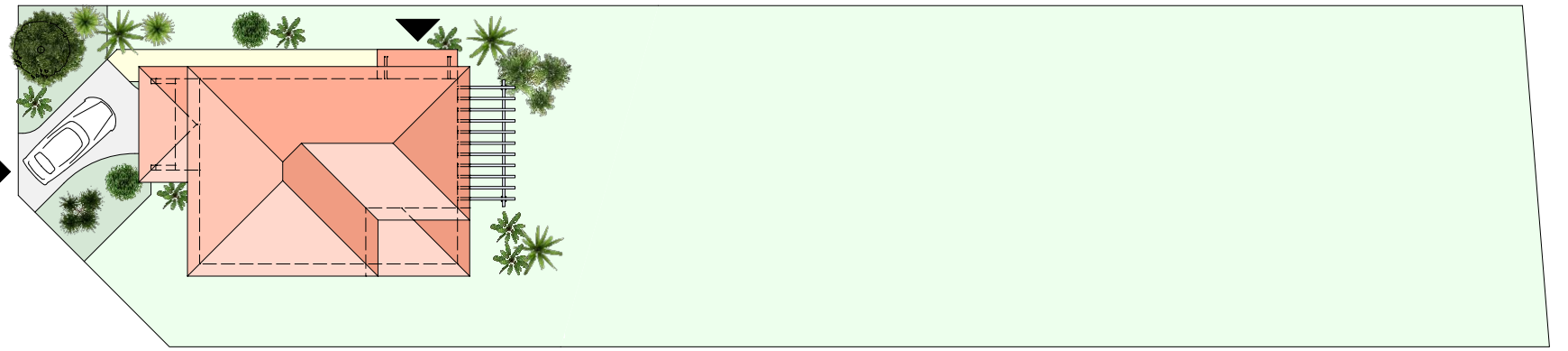


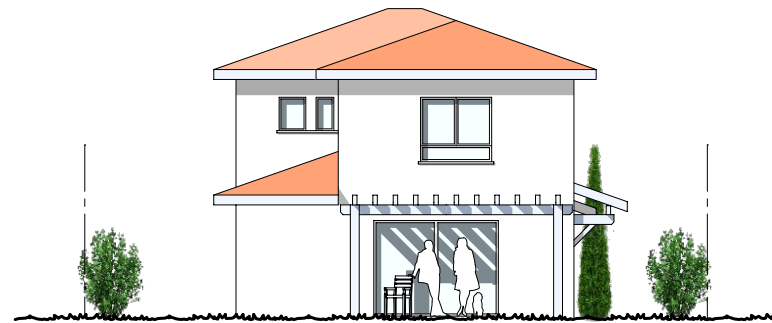
**PLAN ETAGE**



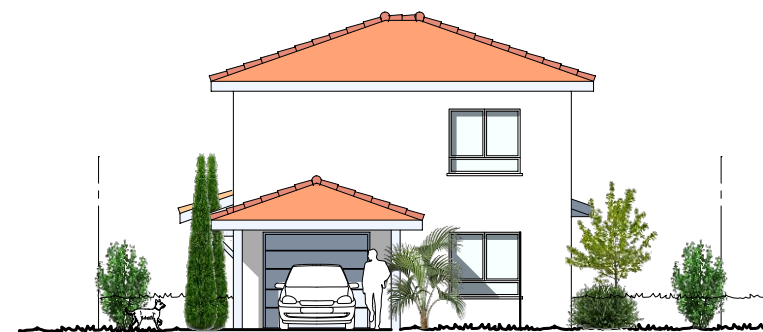
**PLAN REZ-DE-CHAUSSEE**



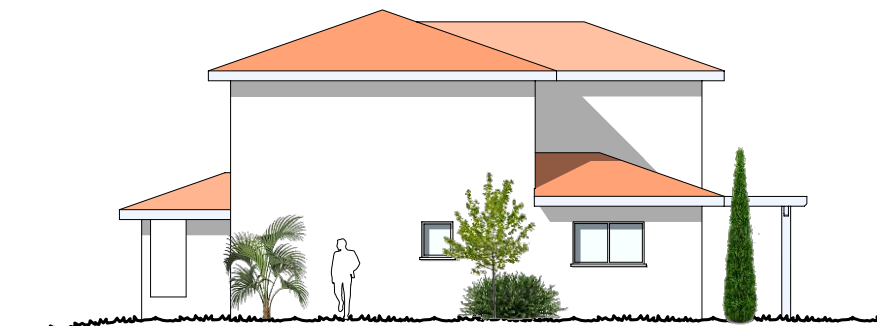
**FAÇADE NORD-EST**



**FAÇADE SUD-EST**



**FAÇADE NORD-OUEST**



**FAÇADE SUD-OUEST**

## Résidence BELLE BRISE

132, Avenue Georges LASSALLE  
64340 BOUCAU

**VILLA 14**

**T5 102,80 m<sup>2</sup>**

SUPERFICIE JARDIN : 850 m<sup>2</sup>

### REZ-DE-CHAUSSEE

SEJOUR-CUISINE	29.00 m <sup>2</sup>	
DEGAGEMENT	2.10 m <sup>2</sup>	
CHAMBRE 1	10.70 m <sup>2</sup>	
SALLE D'EAU	6.00 m <sup>2</sup>	47.80 m <sup>2</sup>

### ETAGE

CHAMBRE 2	13.00 m <sup>2</sup>	
CHAMBRE 3	11.30 m <sup>2</sup>	
CHAMBRE 4	19.00 m <sup>2</sup>	
PALIER	3.80 m <sup>2</sup>	
SALLE DE BAINS	6.00 m <sup>2</sup>	
WC	1.90 m <sup>2</sup>	55.00 m <sup>2</sup>

**TOTAL 102.80 m<sup>2</sup>**

**GARAGE 18.30 m<sup>2</sup>**

Le présent document exprime la disposition générale de l'appartement.

L'acquéreur reconnaît avoir été informé qu'en fonction des nécessités techniques ou réglementaires de la réalisation, des modifications sont susceptibles d'être apportées à ce plan qui ne revêt qu'un caractère informatif.

Les surfaces indiquées sont approximatives, les retombées soffites, faux plafonds, rampants, gaines ainsi que les emplacements des équipements sont figurés à titre indicatif et sont susceptibles d'évoluer en situation, en nombres et en dimensions.

Les canalisations, les retombées, les regards ne sont pas figurés.

Les éléments de mobiliers (meubles et plans de travail ne sont placés qu'à titre indicatif. La végétation n'est pas contractuelle.